



Refletor INFINITY POWER

Mono Azul ou RGBw



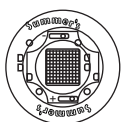
1. APRESENTAÇÃO

Os refletores Cooperkal Summer's são os primeiros do mercado com o inovador sistema de encapsulamento que evita a infiltração de água. Os refletores possuem um encapsulamento de policarbonato e são preenchidos com resina, resina tornando-se mais seguros do mercado em relação à infiltração de água.

Nossos refletores apresentam a inovadora tecnologia com chip on bord, proporcionando maior eficiência, economia e potência. São os únicos a garantir 7,5 watts de potência. Além disso, possuem um design moderno que se adequa a qualquer tipo de piscina existente no mercado, seja ela de alvenaria, fibra ou vinil.

A Cooperkal Summer's mantém elevados padrões de produção estabelecidos, garantindo excelência na qualidade dos produtos oferecidos

Conteúdo desta embalagem



Refletor com cabo



Manual de instruções



Certificado de garantia

2. ESQUEMA DE LIGAÇÃO

Antes de ligar seu refletor:

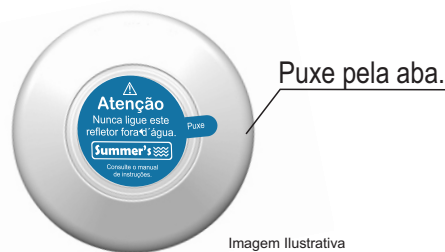


Imagem Ilustrativa



2.1- Jamais ligue o refletor fora d'água pois o mesmo irá aquecer e queimar, uma vez que usa a água da própria piscina para realizar seu resfriamento. Nunca ligue diretamente na rede 127v ou 220v, os refletores são alimentados com 12v Caso precise retirar o refletor da piscina após o uso, aguarde aproximadamente 5 minutos após apagado para retirar da água.

2.2- Importante: Os dados de área e potência são referentes ao funcionamento do refletor quando configurado com a cor branca. O desempenho do refletor pode apresentar variações de acordo com o formato e o revestimento da piscina, bem como a altura da instalação e variações no alinhamento dos tubos e dispositivos.

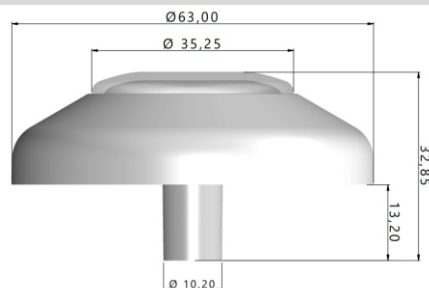
2.3- As cores podem sofrer variações de um para o outro, provocados pelo mal dimensionamento dos fios e distância da fonte.

3. ESPECIFICAÇÕES

MECÂNICAS REFLETORES

Material do corpo do refletor 7,5w	Policarbonato transparente
Opções de cabo:	(padrão) 1,75m, 05, 10, 15, 20, 25 e 30m
Alimentação refletor RGBw	12Vcc
Alimentação refletor Mono azul	12Vcc
Bitola dos cabos	Cabo manga 4x26awg RGB Cabo manga 2x26awg Mono
Propagação do ângulo de abertura	180°
Adaptadores para encaixe	1/2" liso, 1/2" rosca e 3/4" liso.
Potência	7,5 w
Cobertura	10m ²
Tecnologia avançada	Chip on bord

4. DIMENSÕES

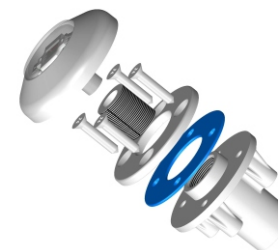


5. INSTALAÇÃO

Itens que acompanham o produto:

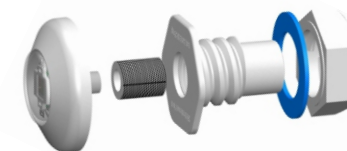
Adaptadores para encaixe de 1/2" liso, 1/2" rosca e 3/4" liso.

5.1 INSTALAÇÃO EM NICHOS PARA PISCINAS VINIL



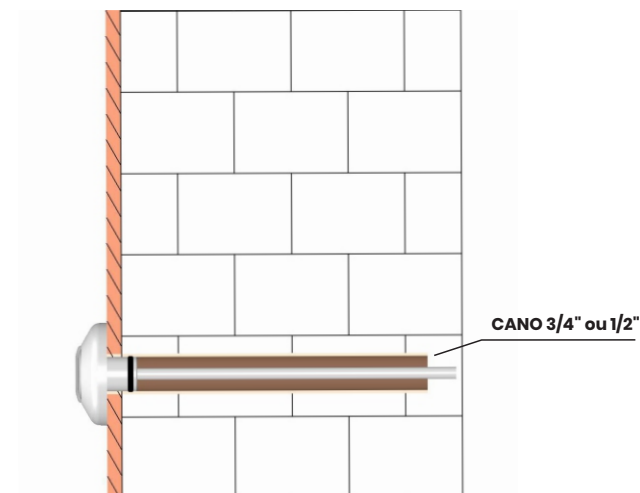
* O nicho não é incluso, é vendido separadamente.

5.2 INSTALAÇÃO NICHOS PARA PISCINAS FIBRA



* O nicho não é incluso, é vendido separadamente.

5.3 INSTALAÇÃO DIRETO NO CANO



IMPORTANTE: O anel o'ring do refletor não deve ser removido em nenhuma circunstância, pois ele assegura a fixação do refletor na posição.

6.0 LIGAÇÃO NA CAIXA DE COMANDO

Exemplo de instalação do refletor RGBw na controladora Summer's.

Nossos cabos são padronizados, ou seja, os fios coloridos correspondem as cores que o refletor irá acender, enquanto o branco, é positivo 12VDC para ambas.

RGBw:	
Branco	+12V
Vermelho	-12V
Verde	-12V
Azul	-12V
*04 Fios	

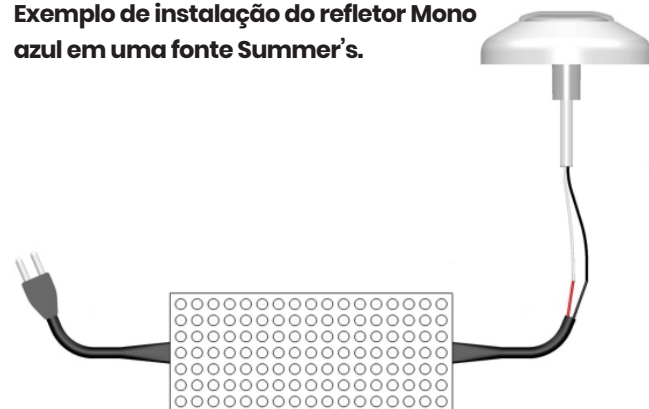


* A caixa de comando/Controladora é vendida separadamente.

Rede AC
PROVIDA DE
DISPOSITIVO DR

Monocromático:	
Branco	+12V
Preto	-12V
*02 Fios	

Exemplo de instalação do refletor Mono azul em uma fonte Summer's.



7.0 ADVERTÊNCIA

7.1 Todos os pontos mencionados nesse manual devem ser respeitados, para garantir a vida longa deste produto e evita a perda da garantia.

7.2 Em caso de jampeamento dos fios para adquirir um mono, pode ocorrer uma variação ótica.

7.3 **IMPORTANTE** não encostar o fio positivo (+) com o negativo (-) para a controladora não entrar em curto e haver problema com o led/central

8.0 PROCEDIMENTO EM CASO DE POSSÍVEL DEFEITO NO SEU EQUIPAMENTO:

8.1 Inicie entrando em contato com a loja onde adquiriu o equipamento, solicite suporte para identificar uma possível solução ou, se viável, agende a visita de um técnico para realizar uma análise.

8.2. Se não conseguir determinar a origem do problema, entre em contato com o nosso setor de assistência técnica. Explique a situação para que possamos conduzir testes e identificar o defeito, buscando uma solução adequada.

Telefone para contato: (16) 3622-2886
E-mail: suporte@cooperkal.com.br

9.0 CONSIDERAÇÕES

9.1 A norma NBR5410 deve ser respeitada em todas as instalações elétricas.

9.2 Em caso de instalações em caixas de comando de outros fabricantes. Consultar o manual e especificações, para verificar compatibilidade do produto. Caso haja dúvidas, consulte um profissional.

9.3 Uso de dispositivo DR deve ser aplicado no sistema para a segurança dos usuários dimensionado de acordo com a potência..

9.4 O refletor não deve ser ligado fora d'água, sob risco de diminuição da vida útil ou até queima do led que compõe o produto.

10.0 GARANTIA

10.1 A garantia dos refletores Cooperkal Summer's serão de 1 ano a partir da data da compra para casos de defeito de fabricação. Esta garantia não cobre falha de instalações, cabos cortados, Leds queimados em decorrência de problemas com instalação, ligação em qualquer fonte ou controladores incompatíveis com o produto e danos causados por mau uso, ou surtos de energia elétrica como picos e raios.

10.2 A Cooperkal Summer's recomenda incentiva a instalação com o uso do dispositivo DR e DPS. Demais formas de instalações, são adaptações, as quais estão sujeitas a variações de fabricantes ou formas de instalação de cada profissional.

A garantia não cobre problemas gerados por estas adaptações.

* O fabricante reserva-se o direito de alterar qualquer especificação sem aviso prévio.

VERSÃO 1.0 MARÇO/2024

INDÚSTRIA BRASILEIRA

SAC: (16) 3622-2886

End.: Via Jesus de

Souza Parreira, nº 200

(Via Norte - Via de Acesso 3)

Bairro: Chácara Pedro Corrêa

de Carvalho

Ribeirão Preto - SP

CEP:14075-632

